



Transformez vos excédents en une ressource précieuse.

Centre
Formida

Gestalten. Matmaachen. Léieren.

Rejoignez notre réseau circulaire dans l'ensemble du Luxembourg et de la Grande Région. Nous recueillons et nettoyons vos excédents sélectionnés

et traitons et réutilisons ensuite les matériaux dans le cadre de programmes éducatifs destinés aux jeunes et aux enfants.

Vos avantages



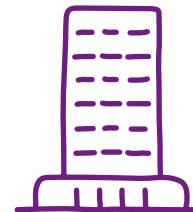
- Soutenir les enfants et les jeunes dans leur développement créatif
- Contribuer à réduire les déchets et à préserver les ressources
- Une plus grande visibilité dans votre région
- Faire partie du « réseau circulaire Centre Formida »
une action à vocation socio-environnementale

Le **Centre Formida** est un lieu éducatif qui organise une panoplie d'activités à l'intention du personnel éducatif, des enseignants, des jeunes et des enfants.

Notre concept pédagogique a pour objectif de sensibiliser ce public à une utilisation valorisante des ressources et de développer ses compétences créatives, sociales et esthétiques.



Collecte de matériaux



Qui peut rejoindre notre réseau ?

- Entreprises industrielles
- Entreprises familiales
- Grandes entreprises
- Magasins
- Organisations (institutions publiques, musées)
- Centres logistiques
- Distributeurs qui ferment leurs portes ou déménagent

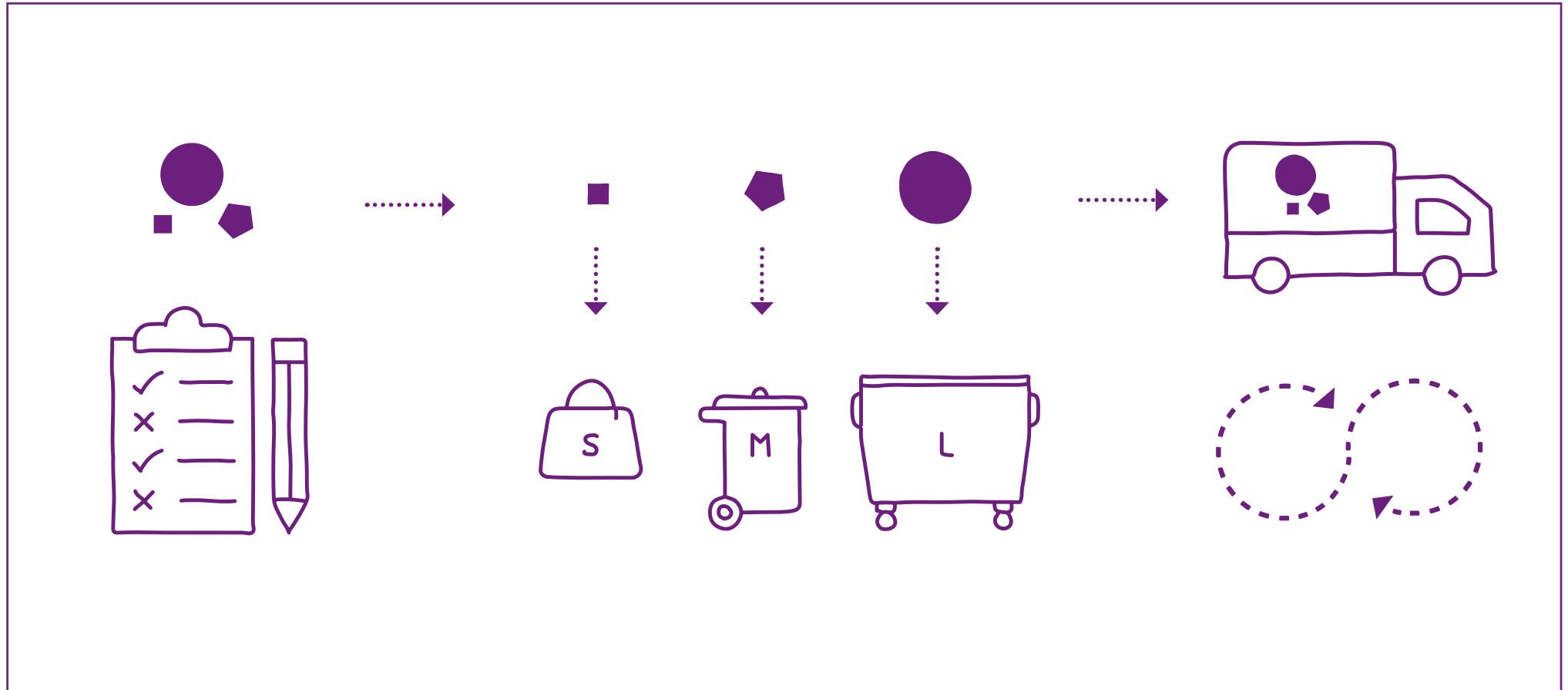
Les matériaux nous ne pouvons pas accepter?

Nous recueillons uniquement des matériaux qui répondent à nos critères de sécurité et de qualité. Les matériaux ne doivent pas être toxiques ou trop sales.



Fonctionnement

Le processus

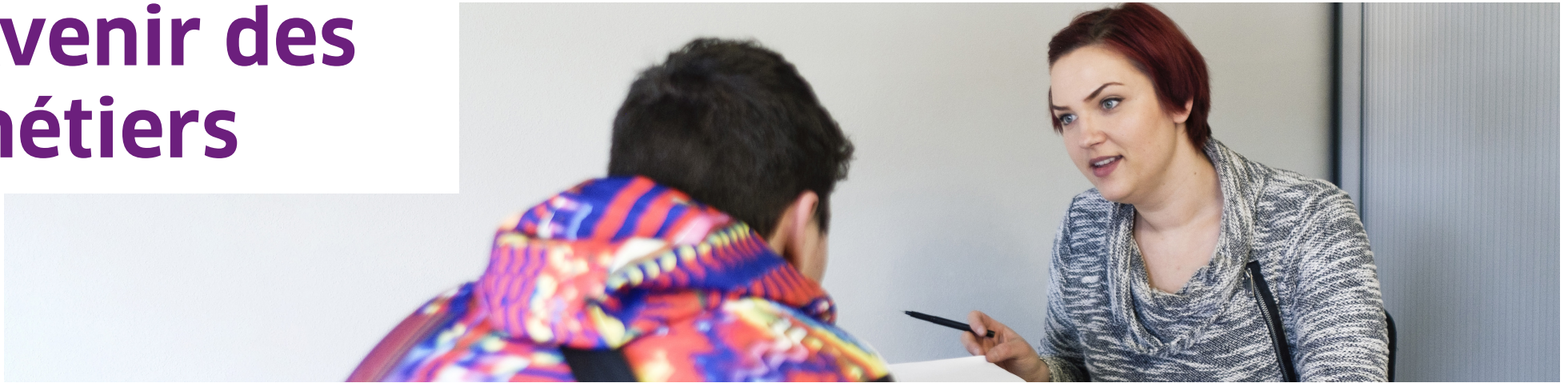


1. Nous nous rendons chez vous sur site pour vérifier et **évaluer** vos excédents.

2. À partir du moment où un accord est mis en place, vous recevrez une boîte adaptée à vos besoins dans laquelle vous pourrez commencer à **recueillir** des matériaux.

3. Notre équipe peut venir **récupérer** les matériaux si nécessaire. Vous ferez alors partie de notre réseau !

Avenir des métiers



Donnez une seconde chance !

Nous croyons aux secondes chances et aux nouveaux départs. Les jeunes du Centre Formida sont âgés de 12 à 24 ans. Vous pouvez soutenir de différentes

façons les projets de vie des jeunes, par exemple, en leur proposant des stages, des perspectives d'emploi ou une visite guidée de vos locaux.

“ Ici, au Centre Formida, j'ai l'impression que mes besoins individuels sont pris en considération. Cette expérience me permet de trouver une perspective pour mon avenir. J'ai un rythme quotidien et je reçois des compétences de base sur la manipulation du bois, des métaux et j'apprends à écrire un CV. ”

Impressions



Centre **Formida**

Gestalten. Matmaachen. Léieren.



Merci

